

SAVANA

EURO CHEF
Collectivités

Équipements professionnels

**Vous êtes donneur
d'ordre dans les
COLLECTIVITÉS,
publiques ou privées :**

Mairie

Enseignement

Hôpital

Maison de retraite

EHPAD

Conseil départemental

Petite enfance

ADAPEI

Mutualité

Etc.

L'Offre EUROCHEF répond à tous vos besoins



Étude Projet



Équipements



Installation



**Maintenance
& SAV**



EUROCHEF

Une offre **Collectivités** performante

La qualité de la cuisine et de la restauration est un élément décisif de l'image et la réputation d'une COLLECTIVITE. Un vrai plus à garantir et à développer.

EUROCHEF fait équipe avec vous pour installer, au meilleur coût, à votre idée, les cuisines les plus innovantes, pratiques, efficaces et ergonomiques avec toutes les garanties d'hygiène et de sécurité.

Des solutions haute-performance conçues sur-mesure pour répondre à vos exigences particulières et aux normes en vigueur.

Du matériel innovant, des technologies exclusives sélectionnés pour faciliter et sécuriser la préparation, la logistique et le service des repas en COLLECTIVITÉS.

Des équipes expertes à l'écoute des impératifs et demandes propres à chaque site : de l'installation au suivi et au SAV.

Une démarche d'accompagnement globale dans la réponse à la multiplication des enjeux en COLLECTIVITÉS : culinaires, nutritionnels, techniques, logistiques, économiques et environnementaux

- Bien-être et satisfaction des équipes et des clients.
- Ergonomie des matériels : perfectionnement du chaud et du froid, de la manutention, du stockage, de la logistique et la sécurité, de l'ergonomie et l'hygiène côté cuisine, mais aussi côté laverie et buanderie.
- Formations techniques personnalisées des équipes au bon usage des nouveaux matériels sélectionnés, aux nouvelles ressources et innovations culinaires et HACCP qu'ils apportent dans la chaîne de restauration en COLLECTIVITÉS.
- Équipements de pointe, adaptés à toutes les exigences de vos cahiers des charges : contraintes techniques culinaires, sanitaires, logistiques et budgétaires, démarches sociétales, obligations réglementaires, démarches éco-responsables, réduction des déchets...

Votre réseau EUROCHEF

EUROCHEF

5000
cuisines réalisées / an

1 million
de références produits

6 exclusivités
produits
EUROCHEF

160 millions
de CA cumulés

18 millions
de km
parcours

70 sites
en
France

300
commerciaux

50 dont **900**
adhérents techniciens



La Référence!

 **Services** 06

 **Stockage** 08

 **Préparation** 10

 **Cuisson** 14

 **Froid** 18

 **Extraction / Ventilation** 22

 **Distribution** 24

 **Lavage** 26

 **Traitement des déchets** 30

 **Hygiène** 32

 **Blanchisserie** 34

+ Services

Assurer l'aspect opérationnel et matériel des suivis technologiques.

Approvisionner les flux de matériaux indispensables au fonctionnement et à l'entretien des installations.

Alimenter les systèmes de protection en matériel.

Faciliter le financement des équipements.

Avec votre réseau **EUROCHEF**

Pièces détachées



EPGC

Distributeur de composants, pièces détachées, consommables et accessoires.
Spécialisation : cuisines professionnelles et domestiques, réfrigération commerciale et domestique, machines à café, équipements bar, accessoires petit ménager.

www.epgc.com



NASAT

L'entreprise NASAT est spécialisée dans la vente de pièces détachées pour blanchisserie, nettoyage à sec et repassage.

www.nasat.fr

Protection incendie



SAFEXIS | La Gestion Technique des Cuisines Professionnelles

SAFEXIS

Entreprise spécialisée depuis plus de 30 ans dans la Gestion Technique des cuisines professionnelles, en proposant des solutions sur mesure : SAFETY FIRST® (Protection incendie), CONCEPT AZUR® (Régulation des ventilations), La Kitchen box® (Gestion Technique Centralisée).

www.safexis.com

Composants frigorifiques



GFF

Leader de la distribution de matériels frigorifiques et de climatisation, la GFF propose une large offre de services logistiques, supports techniques, e-commerce... La GFF représente près de 100 marques de composants et solutions à destination des professionnels de la thermodynamique.

www.lagff.com

Isolation



Ouest
isol & ventil

OUEST ISOL

Distributeur spécialiste des produits isolants pour la thermique industrielle et le génie climatique, de la ventilation et de la climatisation.

www.ouestisol.fr

Soudure



**ALLIAGES
INDUSTRIES**

ALLIAGES INDUSTRIES

Entreprise spécialisée dans le travail de l'argent métal et ses applications. L'ensemble des alliages est fabriqué dans le respect des critères de qualité, de l'approvisionnement de la matière jusqu'au produit fini, et en conformité avec les normes en vigueur.

www.brasage.com

Financement

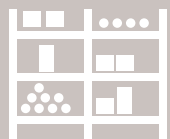


LEASECOM
UNE FILIALE DU Crédit Mutuel ARKEA

LEASECOM

Leasecom, leader des solutions de location financière des équipements, accompagne les installateurs dans leur programme de financement des ventes : contrat 100 % évolutif, s'adaptant aux besoins de l'entreprise et facilitant l'accès aux évolutions technologiques.

www.leasecom.fr



Stockage

Maîtriser la logistique :

Organisation dynamique des rayonnages.

Faciliter la gestion des stocks.

Pour une ergonomie bien pensée des gestes et des postures.

Avec votre réseau **EUROCHEF**



RIDEAU À LANIÈRES

Réf. : **2620R40N1090A**

Dimensions en mm (L x H) :
1 090 x 1 980



RAYONNAGE FERMOSTOCK

Réf. : **4F1197B17**

Dimensions en mm (L x P x H) :
1 197 x 460 x 1 800



PLASTIBAC

BAC DE STOCKAGE

Réf. : **PB-FHSB40**

Dimensions en mm (L x P x H) :
31 x 29 x 51



TOURNAIS
EQUIPEMENT

RAYONNAGE À CLAYETTES

Réf. : **PLO1292**

Dimensions en mm (L x P x H) :
1 292 x 500 x 2 050



CAMBRO

RAYONNAGE CAMSHELIVING

Réf. : **CBU184272V4580**

Dimensions en mm (L x P x H) :
460 x 1 070 x 1 830



BOURGEAT

CHARIOT SERVICE

Réf. : **778906**

Dimensions en mm (L x P x H) :
940 x 600 x 1 280



**Les +
CAMBRO**

- ✓ Garantie à vie contre la rouille et la corrosion
- ✓ Facilité d'entretien
- ✓ Adapté à tous les environnements



HUPFER

CHARIOT DE DESSERT

Réf. : **02.2220.6-N**

Dimensions en mm (L x P x H) :
860 x 615 x 1 650



FERMOD

PORTE SOUPLE FERMOFLEX

Réf. : **PP1A1217**

Dimensions en mm (L x H) :
1 200 x 1 700



Préparation

Faciliter les gestes techniques au quotidien. Maîtriser les timings.

Répondre avec précision et efficacité aux fluctuations de la demande et aux variantes des menus.

Avec votre réseau **EUROCHEF**

Les + ROBOT COUPE

Pour toutes vos préparations : râpé, émincé, ondulé, julienne

- ✓ Extra large
- ✓ Extra précis
- ✓ Extra ergonomique



robot coupe®

COMBINÉ CUTTER / COUPE-LÉGUMES R652 VV

Réf. : 2138

Dimensions en mm (L x P x H) :
378 x 347 x 699

Alimentation : **Électrique**
Puissance : **1 500 W**



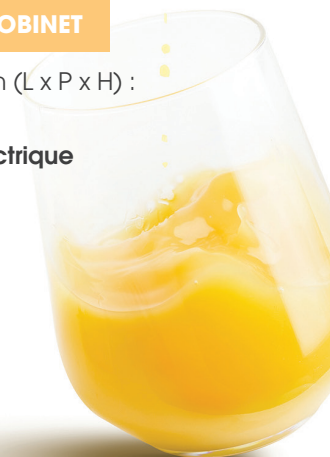
iridis
G R O U P E

PRESSE AGRUMES AUTOMATIQUE ZUMOVAL

Réf. : **BASIC + ROBINET**

Dimensions en mm (L x P x H) :
730 x 430 x 860

Alimentation : **Électrique**
Puissance : **750 W**



produit
Star



robot coupe

ÉPLUCHEUSE EP25A

Réf. : **46041**

Dimensions en mm (L x P x H) :
784 x 643 x 1 302

Alimentation : **Électrique**

Puissance : **1 100 W**



caplain
machines

BATTEUR MÉLANGEUR 40L

Réf. : **BT40F**

Dimensions en mm (L x P x H) :
600 x 910 x 1 340

Alimentation : **Électrique**

Puissance : **1 500 W**



sammic

ESSOREUSE ES-200

Réf. : **1000710**

Dimensions en mm (L x P x H) :
540 x 750 x 815

Alimentation : **Électrique**

Puissance : **550 W**



sammic

COUPE PAIN CP 250

Réf. : **1050225**

Dimensions en mm (L x P x H) :
46 x 524 x 910

Alimentation : **Électrique**

Puissance : **250 W**



Dadaux
TECHNOLOGIES

CUTTER HORIZONTAL

Réf. : **ATITANE 120 V**

Dimensions en mm (L x P x H) :
2 000 x 1 532 x 1 272

Alimentation : **Électrique**

Puissance : **1 400 W**



Boussey
& fils

TRANCHEUR À PIGNON

Réf. : **TGP350**

Dimensions en mm (L x P x H) :
810 x 580 x 470

Alimentation : **Électrique**

Puissance : **370 W**



MACHINE SOUS VIDE SOUDURE

Réf. : **NEO 42 XL** Dimensions en mm (L x P x H) : **499 x 637 x 466**

Alimentation : **Électrique**

Puissance : **750 W**



THERMOMÈTRE INFRA-ROUGE À VISÉE

Réf. : **N3124C** Dimensions en mm (L x P x H) : **175 x 39 x 72**



MACHINE POUR FILM RÉTRACTABLE LAIZE 400 MM

Réf. : **RP40** Dimensions en mm (L x P x H) : **1 160 x 700 x 1 120**

Alimentation : **Électrique**

Puissance : **3 800 W**



PERÇOIR À COURONNE - PNEUMATIQUE

Réf. : **610 M** Dimensions en mm (L x P x H) : **650 x 340 x 550**



BALANCE DE FOURNIL INOX

Réf. : **TSI-150 L** Dimensions en mm (L x P x H) : **600 x 600 x 650**

Alimentation : **Électrique**

Puissance : **30 W**



SOUPIÈRE 9 L

Réf. : **CMS2** Dimensions en mm (Ø x H) : **345 x 360**

Alimentation : **Électrique**

Puissance : **400 W**



BATTEUR MÉLANGEUR 20 L

Réf. : **600161** Dimensions en mm (L x P x H) :
575 x 675 x 1 220

Alimentation : **Électrique**
Puissance : **1 500 W**



TURBO BROYEUR GIGAMIX STANDARD

Réf. : **TB001** Alimentation : **Électrique**
Puissance : **2 200 W**



MACHINE À PÂTES MPF4N

Réf. : **MPF40N405T** Dimensions en mm (L x P x H) :
350 x 760 x 450

Alimentation : **Électrique**
Puissance : **750 W**



COUPE FRITES GRAND DÉBIT

Réf. : **603431** Dimensions en mm (L x P x H) :
360 x 670 x 560

Alimentation : **Électrique**
Puissance : **370 W**





Cuisson

**De la souplesse, de la réactivité :
du chaud fonctionnel et multi-
fonctions.**

**Contrôler et faciliter la remise en
température en toute sécurité.
Équiper la cuisson à la demande.**

Avec votre réseau **EUROCHEF**



VARIOCOOKINGCENTER® 211

Réf. : **V215101.01**

Dimensions en mm (L x P x H) :
1 164 x 914 x 1 100

Alimentation : **Électrique**

Puissance : **28 200 W**



VARIOCOOKINGCENTER® 311+

Réf. : **V316100.01**

Dimensions en mm (L x P x H) :
1 542 x 914 x 1 100

Alimentation : **Électrique**

Puissance : **45 000 W**



4 produits Star



RATIONAL

FOUR MIXTE 20 NIVEAUX GN 1/1 SELF-COOKINGCENTER® SCC 201

Réf. : **B218100.46**

Dimensions en mm (L x P x H) :
879 x 791 x 1 782

Alimentation : **Électrique**
Puissance : **37 000 W**



RATIONAL

FOUR MIXTE 20 NIVEAUX GN 2/1 SELF-COOKINGCENTER® SCC 202

Réf. : **B228100.04**

Dimensions en mm (L x P x H) :
1 084 x 996 x 1 782

Alimentation : **Électrique**
Puissance : **65 500 W**



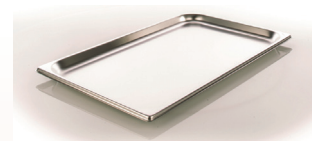
CHARIOT D'ENFOURNEMENT

Réf : 60.21.054



CLÉ USB

Réf : 42.00.162



PLAQUE À RÔTIR

Réf : 6013.1104



TABLETTES NETTOYANTES

Réf : 56.00.210



TABLETTES RINCAGE

Réf : 56.00.211



TABLETTES ENTRETIEN

Réf : 56.00.562



ARMOIRE CHAUFFANTE GN40 2/1

Réf. : **840340**

Dimensions en mm (L x P x H) :
791 x 959 x 1 876

Alimentation : **Électrique**

Puissance : **2 900 W**



SAUTEUSE BASCULANTE GAZ

Réf. : **RX39145412**

Dimensions en mm (L x P x H) :
1 600 x 900 x 900

Alimentation : **Gaz**

Puissance : **37 500 W**



PASTOCUISEUR 120 L

Réf. : **PCGCR120GA**

Dimensions en mm (L x P x H) :
1 090 x 850 x 1 350

Alimentation : **Électrique**

Puissance : **16 500 W**



FRITEUSE DOUBLE ARMEN AM20 2 TURBOFRIT

Réf. : **W292064**

Dimensions en mm (L x P x H) :
1 200 x 925 x 900

Alimentation : **Électrique**

Puissance : **41 000 W**



MODULE À INDUCTION

Réf. : **MO2I-8000**

Dimensions en mm (L x P x H) :
400 x 800 x 350

Alimentation : **Électrique**

Puissance : **8 000 W**



CUISEUR VAPEUR MARVEL

Réf. : **4222850**

Dimensions en mm (L x P x H) :
720 x 795 x 1 430

Alimentation : **Électrique**

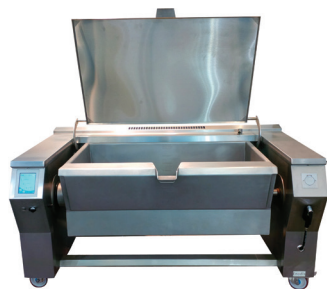
Puissance : **28 000 W**



MARMITE CULINO COMBI 60E

Réf. : **4215217** Dimensions en mm (L x P x H) :
1 047 x 750 x 902

Alimentation : **Électrique + Vapeur**
Puissance : **12 750 W**



BRAISIÈRE BASCULANTE

Réf. : **BE200** Dimensions en mm (L x P x H) :
1 800 x 1 000 x 900 / 1830

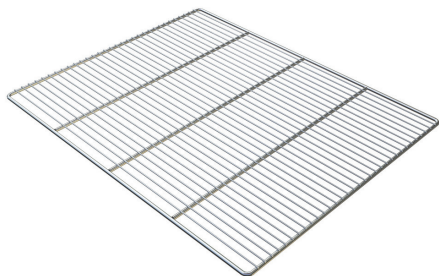
Alimentation : **Électrique**
Puissance : **23 400 W**



ARMOIRE DE MAINTIEN EN TEMPÉRATURE

Réf. : **1000-BQ2/192** Dimensions en mm (L x P x H) :
1 744 x 739 x 1 716

Alimentation : **Électrique**
Puissance : **2 000 W**



GRILLES GN 2/1 INOX

Réf. : **CATA-200262*-IP**

Dimensions en mm (L x P x H) :
650 x 530 x 9



FOURNEAU GAZ

Réf. : **911-070-00** Dimensions en mm (L x P x H) :
800 x 900 x 900

Alimentation : **Gaz**
Puissance : **36 000 W**



FRITEUSE DIGITALE PITCO

Réf. : **SE14TRS-DIGITAL** Dimensions en mm (L x P x H) :
397 x 872 x 101

Alimentation : **Électrique**

Les + IRIDIS

- ✓ Qualité de fabrication
- ✓ Choix de la configuration
- ✓ Performance de filtration
- ✓ Economie d'énergie



Froid

Garantir la sécurité et la continuité HACCP de la chaîne du froid.

Offrir toutes les variantes du froid : de la chambre froide et l'armoire positive à la cellule de refroidissement et la machine à glaçons.

Anticiper avec vous des solutions de substitution en froid pour vos équipements.

Avec votre réseau **EUROCHEF**



TABLE MOBILE RÉFRIGÉRÉE TAIGA 4GN

Réf. : **851104**

Dimensions en mm (L x P x H) :
1 745 x 700 x 1 080

Alimentation : **Électrique**
Puissance : **900 W**



ARMOIRE D'EXPOSITION

Réf. : **RVC-2003**

Dimensions en mm (L x P x H) :
2 085 x 825 x 1 975

Alimentation : **Électrique**
Puissance : **1 174 W**



FONTAINE RÉFRIGÉRÉE EDA 45 BG F

Réf. : **83AE02L000**

Dimensions en mm (L x P x H) :
333 x 333 x 1 000

Alimentation : **Électrique**

Puissance : **170 W**



ARMOIRE POSITIVE EVOLOGY

Réf. : **ES650H-290**

Dimensions en mm (L x P x H) :
720 x 825 x 2 070

Alimentation : **Électrique**

Puissance : **250 W**



CELLULE MULTIFONCTIONS

Réf. : **MF1510001**

Dimensions en mm (L x P x H) :
790 x 969 x 1 970

Alimentation : **Électrique**

Puissance : **5 300 W**



ARMOIRE RÉFRIGÉRÉE VENTILÉE PREMIUM GN 2/1

Réf. : **FP70BT**

Dimensions en mm (L x P x H) :
695 x 870 x 2 100

Alimentation : **Électrique**



CELLULE MIXTE À GRILLES

Réf. : **CM13.9R4**

Dimensions en mm (L x P x H) :
760 x 780 x 905

Alimentation : **Électrique**

Puissance : **500 W**



ARMOIRE POSITIVE 650L GN 2/1 COMFORT

Réf. : **GKPV6570**

Dimensions en mm (L x P x H) :
700 x 830 x 2 150

Alimentation : **Électrique**

Puissance : **350 W**



CHAMBRE FROIDE EUROPA ÉP. 60

Réf. : **TB6076FS00**

Dimensions en mm (L x P x H) :
7 600 x 6 000 x 2 415



ARMOIRE 2 PORTES POSITIVE

Réf. : **GCCP-1402 LED CR**

Dimensions en mm (L x P x H) :
1 318 x 842 x 2 040

Alimentation : **Électrique**
Puissance : **180 W**



CELLULE À CHARIOT

Réf. : **FX39271207**

Dimensions en mm (L x P x H) :
985 x 1 035 x 2 235

Alimentation : **Électrique**
Puissance : **680 W**





TABLE À FLUX LAMINAIRE

Réf. : **TFL1745**

Dimensions en mm (L x P x H) :
1 745 x 700 x 1 080

Alimentation : **Électrique**

Puissance : **900 W**



MEUBLE RÉFRIGÉRÉ POSITIF ADOSSÉ 4 PORTES

Réf. : **GCTP-7-225-40**

Alimentation : **Électrique**
Puissance : **615 W**

Dimensions en mm (L x P x H) :
2 242 x 700 x 850



Castel MAC SpA

CELLULE DE REFOUILLISSEMENT À CHARIOT GN 2/1 TECNOMAC

Réf. : **E 20-80**

Dimensions en mm (L x P x H) :
633 x 511 x 690

Alimentation : **Électrique**

Puissance : **320 W**



ARMOIRE À CHARIOTS

Réf. : **MACH2400D/PRSG R4**

Dimensions en mm (L x P x H) :
1 197 x 360 x 1 685

Alimentation : **Électrique**

Puissance : **750 W**



IM-45CNE



Les +
HOSHIZAKI

- ✓ Qualité de fabrication
- ✓ Fiabilité
- ✓ Garantie 2 ans pièces et main d'œuvre !

MACHINE À GLAÇONS

Réf. : **IM45CNE**

Dimensions en mm (L x P x H) :
633 x 511 x 690

Alimentation : **Électrique**

Puissance : **320 W**



CHAMBRE FROIDE NÉGATIVE

Réf. : **EASYBOX 1215**

Dimensions en mm (L x P x H) :
1 200 x 1 800 x 2 050

Alimentation : **Électrique**

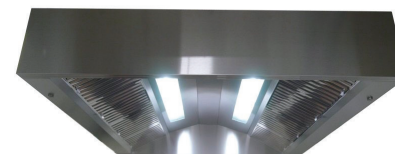


Extraction Ventilation

Répondre aux normes en vigueur. Garantir des solutions adaptées aux normes environnementales.

Anticiper les directives à venir pour le traitement de l'air.

Avec votre réseau **EUROCHEF**



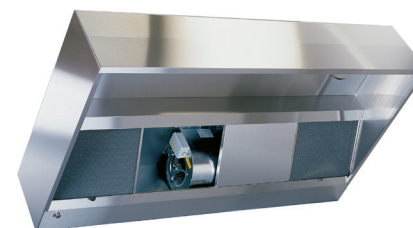
saftair
VENTILATION

HOTTE PLAFOND FUSION 1500

Réf. : **HPC190020**

Dimensions en mm (L x P x H) :
1 600 x 390 x 1 950

Alimentation : **Électrique**




ALVENE

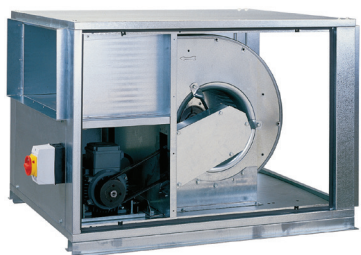
CAPTEUR ADOSSÉ DYNAMIQUE

Réf. : **12R0630R794**

Dimensions en mm (L x P x H) :
3 000 x 590 x 380

Alimentation : **Électrique**

Puissance : **0,3 W**



CAISSON D'EXTRACTION F400

Réf. : **42250037T**

Dimensions en mm (L x P x H) :
980 x 670 x 660

Alimentation : **Électrique**

Puissance : **0,37 W**



HOTTE ECONOVA 400 CDF

Réf. : **ECA180A00**

Dimensions en mm (L x P x H) :
11 000 x 1 825 x 400

Alimentation : **Électrique**



HOTTE LAVERIE ADOSSÉE

Réf. : **16S0910**

Dimensions en mm (L x P x H) :
1 000 x 915 x 530

Alimentation : **Électrique**



HOTTE NOVA 400 DYNAMIQUE

Réf. : **NOD090010**

Dimensions en mm (L x P x H) :
1 000 x 938 x 400

Alimentation : **Électrique**

Puissance : **147 W**





Distribution

Augmenter le confort et la qualité du service des repas.

Améliorer l'ergonomie des gestes et des postures du service.

Adapter les chariots à votre concept de restauration.

Avec votre réseau **EUROCHEF**



LIGNE DE SELF

Réf. : **Sur demande**

Des meubles neutres, froids et chauds, pour s'adapter au plus grand nombre.



LIGNE DE SELF

Réf. : **Sur demande**

Différents designs, pour tous les goûts et besoins.



Enodis
Fabricant Grande Cuisine

LIGNE DE SELF

Réf. : **Sur demande**



ISOTECH

LIGNE DE SELF KUBO

Réf. : **Sur demande**

Une esthétique pure pour une ligne moderne.



TOURNUS
EQUIPEMENT

LIGNE DE SELF

Réf. : **Sur demande**



CODIGEL
SOLUTIONS D'EQUIPEMENTS

LIGNE DE SELF

Réf. : **Sur demande**

L'assemblage de plusieurs modules selfs indépendants rend l'installation beaucoup plus facile.





TOURNUS
EQUIPEMENT

ROLL'SERVICE A HYGROMÉTRIE CONTRÔLÉE

Réf. : **507387** Dimensions en mm (L x P x H) :
528 x 821 x 1 844

Alimentation : **Électrique**
Puissance : **1 270 W**



HUPFER®

CHARIOT À CASIERS

Réf. : **01.6277.9** Dimensions en mm (L x P x H) :
560 x 800 x 900



HUPFER®

CHARIOT À ASSIETTES

Réf. : **01.6281.0** Dimensions en mm (L x P x H) :
460 x 935 x 900



- Les + RIEBER**
- ✓ Le + léger
 - ✓ Le + résistant
 - ✓ Le meilleur maintien en température
 - ✓ Chargement frontal

Rieber

THERMOPORT CHAUFFANT 3 000U

Réf. : **85010808** Dimensions en mm (L x P x H) :
592 x 769 x 1 448

Alimentation : **Électrique**
Puissance : **763 W**



BOURGEAT

CHARIOT ASSIETTES, COUVERTS

Réf. : **792806** Dimensions en mm (L x P x H) :
1 125 x 630 x 1 105



Furmatel
LES GRANDES MARQUES

FOUR MICRO ONDES 900W

Réf. : **WP900H23C** Dimensions en mm (L x P x H) :
510 x 382 x 303

Alimentation : **Électrique**
Puissance : **900 W**



HUPFER®

CHARIOT BAIN MARIE CHAUFFANT

Réf. : **01.6149.0**

Dimensions en mm (L x P x H) :
678 x 1 256 x 900

Alimentation : **Électrique**

Puissance : **2 100 W**



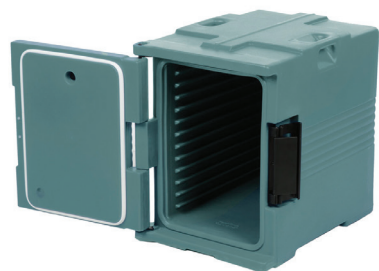
iridis
G R O U P E

MACHINE À CAFÉ AUTOMATIQUE CARIMALI

Réf. : **OPTIMA SOFT +**

Dimensions en mm (L x P x H) :
814 x 324 x 560

Alimentation : **Électrique**



CAMBRO®

CONTENEUR ISOTHERME NEUTRE

Réf. : **UPC400401**

Dimensions en mm (L x P x H) :
460 x 633 x 620



Distribution



Laverie

Garantir la qualité, le rendement et la sécurité du lavage en milieu sensible.

Faciliter le travail des équipes avec des offres spécifiques pour répondre aux exigences d'une utilisation professionnelle intensive.

Avec votre réseau **EUROCHEF**



HOBART

MACHINE À LAVER À DOUBLE CAPOT

Réf. : **AUPT-10A**

Dimensions en mm (L x P x H) :
1 344 x 815 x 1 510 / 1 995

Alimentation : **Électrique**

Puissance : **23 500 W**



DIHR

LAVE-VAISSELLE À AVANCEMENT AUTOMATIQUE

Réf. : **OPTIMA RX300 AS**

Dimensions en mm (L x P x H) :
3 300 x 900 x 1 750 / 2 210

Alimentation : **Électrique**

Puissance : **23 300 W**



metos
kitchen intelligence

LAVE BATTERIE À GRANULES

Réf. : **209.100 F**

Dimensions en mm (L x P x H) :
1 051 x 1 188 x 1 968 / 2 155

Alimentation : **Électrique**

Puissance : **21 000 W**

produit
Star



DIHR

TWIN STAR DOUBLE FACE

Réf. : **TWIN STAR DOUBLE FACE**

Dimensions en mm (L x P x H) :
1 312 x 805 x 2 040
Alimentation : **Électrique**
Puissance : **6 500 W**



DIHR

CONVOYEUR SPÉCIAL

Réf. : **CS-E-A-12-15** Dimensions en mm (L x P x H) :
2 450 x 773 x 1 474 / 1 970

Alimentation : **Électrique**
Puissance : **39 400 W**



smeg

LAVE VAISSELLE FRONTAL

Réf. : **UD503D** Dimensions en mm (L x P x H) :
580 x 600 x 820

Alimentation : **Électrique**
Puissance : **5 700 / 3 200 W**



HOBART

MACHINE À LAVER LES USTENSILES FRONTALE

Réf. : **UX-10A** Dimensions en mm (L x P x H) :
780 x 945 x 1984

Alimentation : **Électrique**
Puissance : **15 600 W**



CTA
TRAITEMENT DE L'EAU

ADOUCCISSEUR EAU CHAUDE CHRONOMÉTRIQUE

Réf. : **RONDEO3CC** Dimensions en mm (L x P x H) :
320 x 500 x 715

Alimentation : **Électrique**
Puissance : **3 W**



MADIAL

DOUCHETTE COL DE CYGNE

Réf. : **5557AZ**



Traitement des déchets

Résoudre avec efficacité la question des déchets.

Faciliter les gestes toujours plus techniques du traitement des déchets.

Protéger les équipes. Anticiper les normes de tri et de recyclage.

Avec votre réseau **EUROCHEF**



TABLE DE PRÉ TRI SÉLECTIF

Réf. : 858261



REFROIDISSEUR DE POUBELLE SKP 1 CLAPET

Réf. : KFK-1

Dimensions en mm (L x P) :
965 x 853

Alimentation : Électrique





PLASTISAC
Inspired by plastics

POUBELLE MOBILE À PÉDALE

Réf. : **PB-1500**

Dimensions en mm (L x P x H) :
510 x 470 x 930



TOURNUS
EQUIPEMENT

POUBELLE SNACK

Réf. : **804395**

Dimensions en mm (L x P x H) :
444 x 480 x 1 236



ACO

SÉPARATEUR DE GRAISSE ECO JET O

Réf. : **303306**



CARAY

CORBEILLE TRI SÉLECTIF IGNIFUGÉ CAPACITÉ 26L

Réf. : **CORBEILLE/TS/IGNIF**

Dimensions en mm (L x P x H) :
260 x 340 x 440



ECO Crobe

SOLUTION DE RÉDUCTION DES DÉCHETS 20 KG

Réf. : **ÉcoCrobe20kg**

Dimensions en mm (L x P x H) :
1 197 x 360 x 1 685

Alimentation : **Électrique**

Puissance : **2 800 W**



TOURNUS
EQUIPEMENT

PORTE-SACS AVEC OUVERTURE À PINCE

Réf. : **804453**

Dimensions en mm (L x P x H) :
580 x 445 x 970



Hygiène

Répondre à tous les impératifs d'hygiène et de sécurité.

Adapter avec précision les équipements aux besoins des équipes. Apporter du confort et faciliter la pratique de l'hygiène au quotidien.

Avec votre réseau **EUROCHEF**



CARAY 

VESTIAIRE MULTICASES

Réf. : **772/4/MW**

Dimensions en mm (L x P x H) :
1 200 x 490 x 1 800



casselin

SÈCHE-MAINS DYSON

Réf. : **AB14GRIS**

Dimensions en mm (L x P x H) :
303 x 247 x 661

Alimentation : **Électrique**
Puissance : **1 600 W**



erdemil
Le Progrès, un Sésame-France

CENTRALE EVO + PISTOLET + SUPPORT BIDON 5L + TUYAU 10M

Réf. : **HCENE39220**

Dimensions en mm (L x P x H) :
500 x 350 x 270



TOURNUS
EQUIPEMENT

LAVE-MAINS GA EUROCHEF AVEC DOSSERET, MITIGEUR

Réf. : **806332E**

Dimensions en mm (L x P x H) :
350 x 330 x 500



CENTRALE 2 PRODUITS 15 M PROWASH

Réf. : **CEP2150BPA000000**



DÉSINSECTISEUR POUR 240M²

Réf. : **731111** Dimensions en mm (L x P x H) :
770 x 270 x 160

Alimentation : **Électrique**
Puissance : **30 W**



CHAUFFAGE INFRAROUGE LAQUÉ

Réf. : **iRC3000N** Dimensions en mm (L x P x H) :
65 X 470 X 225

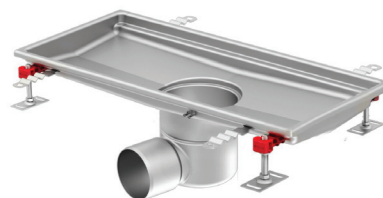
Alimentation : **Électrique**
Puissance : **3 000 W**



ARMOIRE STÉRILISATION PANIER 30 COUTEAUX

Réf. : **AAC100P** Dimensions en mm (L x P x H) :
125 x 750 x 575

Alimentation : **Électrique**
Puissance : **30 W**



CANIVEAU

Réf. : **305759** Dimensions en mm (L x P x H) :
300 x 1 000



ENROULEUR INOX AUTO. PREMIUM 15M

Réf. : **EAH0150000E00000**



Blanchisserie

Organiser la blanchisserie pour une efficacité maximale.

Faciliter le travail des équipes, la rotation des linges.

Offrir la bonne réponse technique à vos besoins mais aussi aux normes sanitaires et environnementales.

Avec votre réseau **EUROCHEF**



GÉNÉRATEUR DE VAPEUR 3,8 L

Réf. : **MINI 6 AI**

Dimensions en mm (L x P x H) :
245 x 530 x 900



Alimentation : **Électrique**
Puissance : **2 500 W**



Miele

LAVE-LINGE PW 5065 AV F ED

Réf. : **51506504**

Dimensions en mm (L x P x H) :
595 x 725 x 850

Alimentation : **Électrique**
Puissance : **6 000 W**



SÉCHOIR

Réf. : **T13E/EC**

Dimensions en mm (L x P x H) :
795 x 1 160 x 1 675

Alimentation : **Électrique**
Puissance : **19 500 W**

primus



primus

COLONNE LAVEUSE SÉCHOIR

Réf. : **SPS10P** Dimensions en mm (L x P x H) :
683 x 704 x 1 986

Alimentation : **Électrique**
Puissance : **11 000 W**



E.F. PRO
EBERHARDT FRÈRES
L'ÉQUIPEMENT
PROFESSIONNEL

LAVE-LINGE

Réf. : **WS 660-1** Dimensions en mm (L x P x H) :
600 x 660 x 850

Alimentation : **Électrique**
Puissance : **3 800 W**

produit
Star



Miele

LAVE-LINGE PW 818

Réf. : **51818111** Dimensions en mm (L x P x H) :
924 x 950 x 1 452

Alimentation : **Électrique**
Puissance : **21 000 W**



Miele

SÈCHE-LINGE PT 5137WP F ED

Réf. : **52513702** Dimensions en mm (L x P x H) :
595 x 727 x 850

Alimentation : **Électrique**
Puissance : **1 250 W**



primus

SÈCHEUSE REPASSEUSE

Réf. : **I33/160E** Dimensions en mm (L x P x H) :
2 084 x 755 x 1 110

Alimentation : **Électrique**
Puissance : **25 000 W**



Modèle prémié
avec accessoi

E.F.
EBERHARDT FRÈRES

PORTE SAC

Réf. : **3840 ON 001** Dimensions en mm (L x P x H) :
1 180 x 410 x 880

Comment vous défaire de vos équipements de cuisines professionnelles usagés dans le respect de la réglementation et de l'environnement ?

DEEE¹ et DEA² professionnels : quelles sont les obligations en matière de recyclage des équipements usagés ?

1 Votre client souhaite se défaire d'équipements sans les remplacer.

Votre client peut contacter le metteur sur le marché (il s'agit d'un fabricant en France ou d'un importateur) pour lui demander la reprise de son équipement dès lors qu'il l'a acheté après le 13 août 2005. Avant cette date, votre client est responsable du traitement de son équipement. Si vous en assurez la reprise, vous devenez responsable de la gestion du recyclage de l'équipement.

2 Votre client renouvelle ses équipements.

Vous pouvez reprendre ces anciens équipements dès lors qu'ils sont remplacés par de nouveaux équipements équivalents ou assurant la même fonction (ex. : changement d'un four par un nouveau four). Vous pouvez vous rapprocher du fabricant pour qu'il en assure la reprise. Si vous en assurez la reprise, vous devenez responsable de la gestion du recyclage de l'équipement..

Si vous ne souhaitez pas bénéficier des modalités d'enlèvement et de traitement des DEEE professionnels mises en place par le fabricant en France ou l'importateur, **vous devez vous assurer que la personne à qui vous les remettez est autorisée à les prendre en charge** (Cf. Art. L541-2 du Code de l'Environnement).

« Tout producteur ou détenteur de déchets est responsable de la gestion de ces déchets jusqu'à leur élimination ou valorisation finale, même lorsque le déchet est transféré à des fins de traitement à un tiers. Tout producteur ou détenteur de déchets s'assure que la personne à qui il les remet est autorisée à les prendre en charge. »

Art. L541-2 du Code de l'Environnement.

¹ Déchet d'Équipement Électrique et Électronique

² Déchet d'Élément d'Ameublement

Première solution en ligne pour la collecte et le recyclage de vos DEEE¹ et DEA² professionnels

Vous transférez votre responsabilité dès la collecte de vos équipements. Vos déchets professionnels seront enlevés, recyclés et tracés jusqu'à l'élimination et la valorisation finale en conformité avec le Code de l'environnement (Art. L 541-2).

1. Connectez-vous sur www.e-dechet.com

2. Demandez l'enlèvement de vos équipements DEEE¹ et DEA²

- Plus de 500 kg de matériels : la collecte sur site est offerte*.
- Moins de 500 kg :
 - participation aux frais de collecte si enlèvement sur site,
 - ou dépose gratuite des équipements sur des points d'apport volontaire.

3. Suivez votre demande

- Confirmation de votre demande sous 72h et prise de rendez-vous pour l'enlèvement.
- Enlèvement sur site sous 10 jours ouvrés.
- Mise à disposition des documents de reporting (BSD, certificats d'engagement de destruction...) attestant les opérations effectuées et contrôlées.

* financée par les fabricants, voir conditions sur www.e-dechet.com



Label et dispositif de la filière cuisines pros

Créée à l'initiative du SYNEG (www.syneg.org) et en partenariat avec Ecologic, VALO RESTO PRO[®] est une approche métier soutenue par le GIF, s'appuyant sur une forte synergie entre DEEE¹ et DEA² professionnels, pour la filière des matériels des grandes cuisines et métiers de bouche.

www.ecologic-france.com

contact Ecologic pour les demandes d'enlèvement

T. : 01 30 57 79 09 • www.e-dechet.com

La Responsabilité Elargie des Producteurs (REP) : les obligations des producteurs (metteurs sur le marché)

Les Equipements Electriques & Electroniques professionnels (EEE).

Le producteur (fabricant/importateur, revendeur sous sa propre marque) est tenu d'enlever ou de faire enlever et de traiter ou faire traiter à ses frais (Art. R 543-195) les équipements professionnels qu'il a commercialisés après le 13 août 2005 ainsi que les équipements vendus avant cette date et qu'il récupère lors de leur remplacement par un équipement équivalent ou assurant la même fonction. **C'est à l'utilisateur que revient cette responsabilité pour les équipements mis sur le marché avant le 13 août 2005 si celui-ci ne les remplace pas par des équipements équivalents ou assurant la même fonction.**

Pour remplir ses obligations (Art. R 543-196), le producteur peut opter pour une solution mutualisée en adhérant à un éco-organisme agréé par l'État auquel il transfère ses obligations ou mettre en place un système individuel attesté qu'il gère pour l'ensemble de ses responsabilités relatives à la gestion des DEEE et en respectant ses obligations déclaratives. En outre, les producteurs et les distributeurs doivent informer leurs clients des solutions mises en place pour la gestion des équipements en fin de vie.

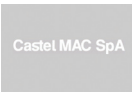
Les Eléments d'Ameublement (EA)

Les EA sont les biens meubles et leurs composants dont la fonction principale est de contribuer à l'aménagement d'un lieu d'habitation, de commerce ou d'accueil public en offrant une assise, un couchage, du rangement, un plan de pose ou de travail (Art. R 543-240).

Les metteurs en marché et les distributeurs ont l'obligation de faire apparaître, à l'identique, le coût unitaire supporté pour la gestion du déchet d'élément d'ameublement sur les factures (éco-contribution visible) – Art. L 541-10-6.

Ecologic, éco-organisme agréé par l'État, organise la collecte, la dépollution et la valorisation des DEEE¹ et des DEA² sur le territoire français. Créé en 2005, Ecologic est investi d'une mission d'intérêt général auprès des citoyens et des entreprises pour contribuer au développement d'une économie industrielle circulaire fondée sur des activités locales de recyclage. **Ecologic est le seul éco-organisme à offrir une solution de collecte totalement en ligne.**

Nos partenaires



c'assaisonné
par roché

EURO CHEF

EUROCHEF



50
adhérents

900
techniciens

La force d'un réseau national



Siège social Rungis

5 rue de la Corderie
Bâti. G5B - Centra 368
94596 RUNGIS cedex
TÉL. : 01 48 92 40 58

www.eurochef.fr