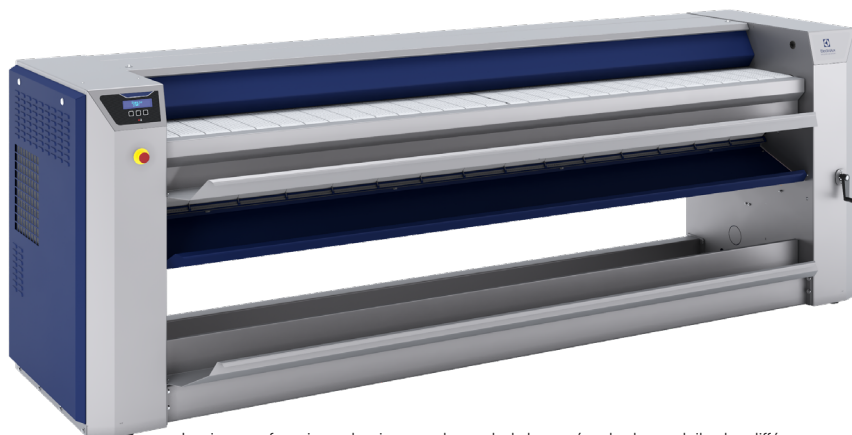


Sécheuses repasseuses industrielles

IC64819, IC64821, IC64825, IC64828, IC64832



Les images fournies ont uniquement pour but de représenter le produit ; des différences peuvent donc exister.



Conception centrée sur l'humain



Caractéristiques ergonomiques certifiées

Conception intuitive et conviviale réduisant la charge de travail et les contraintes



Productivité maximale

Optimisation des coûts de personnel tout en maintenant des normes d'hygiène strictes



Flexibilité totale

Solutions multiples pensées pour vos besoins spécifiques



Durabilité mise à l'épreuve

Des résultats constants sans interruption

OPTIONS ET ÉLÉMENTS CONCERNÉS PAR LES OPTIONS

Modèle de base

Alimentation manuelle :

Acheminement unique + Table d'aspiration	Interruption de la table d'alimentation (pendant le repassage) pour l'acheminement d'un article unique de grande taille	Option
--	---	--------

Table d'aspiration	Optimisation de l'alimentation et donc de la qualité du repassage	Option
--------------------	---	--------

Pliage :

Barre antistatique	Pour éviter l'adhésion des matières polyester sur le cylindre	Option
--------------------	---	--------

Productivité :

Alimentation	Informe l'employé quand et quelle zone du cylindre est prête à l'emploi	Option
--------------	---	--------

Dubixium	Maintient le cylindre à une température uniforme et optimise la productivité	Option
----------	--	--------

DIAMMS	Opération automatique à vitesse optimale tout en garantissant une parfaite gestion de l'humidité du linge	Option
--------	---	--------

CMIS	Le système Certus Management Information System™ (CMIS) permet un niveau de contrôle et de traçabilité inégalé à chaque étape du processus de blanchisserie	Option
------	---	--------

Caractéristiques principales

		IC64819	IC64821	IC64825	IC64828	IC64832
Capacité*, évaporation d'eau max.**	l/h	38/57/35	40/63/37	48/75/46	51/81/51	59/93/59
Cylindre, diamètre (él, gaz/vapeur)	ø mm	479/457	479/457	479/457	479/457	479/457
	longueur mm	1910	2120	2540	2750	3170
Vitesse de repassage	m/min	1.5-9	1.5-9	1.5-9	1.5-9	1.5-9
Chauffage,	électricité kW	33	37	44	47	54
	vapeur (900 kPa) kg/h	83	92	110	123	141
	gaz Btu/h	133100(39)	150100(44)	177400(52)	191100(56)	221800(65)

* 50 % d'humidité résiduelle (coton 180 g/m²) et utilisation du cylindre à 100 % (ISO 9398).

** électricité/vapeur/gaz.

Raccordement électrique*	IC64819	IC64821	IC64825	IC64828	IC64832
Alternative de chauffage					
Chauffé électriquement 400-415V 3AC 50/60 Hz kW(A)	35 (63)	38 (63)	45 (80)	49 (80)	56 (100)
Chauffé au gaz / 208-240V 3AC 60 Hz kW(A)	2 (16)	2 (16)	2 (16)	2 (16)	2 (16)
À chauffage à vapeur 400V 3 AC 50/60 Hz kW(A)	2 (16)	2 (16)	2 (16)	2 (16)	2 (16)
Raccordement de vapeur, de gaz et d'air					
Vapeur DN	20	20	20	20	20
Pression de vapeur rec. kPa	900	900	900	900	900
Condensats DN	10	10	10	10	10
Gaz DN	20	20	20	20	20
Pression de gaz, gaz naturel (G20/G25) Pa	2000/2500	2000/2500	2000/2500	2000/2500	2000/2500
gaz propane (G31) Pa	3700/5000	3700/5000	3700/5000	3700/5000	3700/5000
Sortie d'air ø mm	150	150	150	150	150
Air évacué, Gaz m ³ /h	800	830	950	980	1010
Él, Vapeur m ³ /h	740	740	880	920	960
Chute de pression max. Pa	200	200	200	200	200
Niveau sonore					
Niveau sonore aérien dB(A)	73	73	73	73	73
Déperdition calorifique					
% maximum de la puissance installée	3	3	3	3	3
Dimensions et poids du colis**					
Volume emballé net, kg	900	950	1120	1190	1295
m ³	5.22	5.63	6.43	6.82	7.64
Dimensions en mm					
A Largeur totale	2575	2785	3205	3415	3835
B Largeur de repassage	1910	2120	2540	2750	3170
1 Plastron de commande	4 Raccordement condensats				
2 Evacuation des buées	5 Raccordement électrique				
3 Raccordement vapeur	6 Raccordement gaz				

* Autres tensions disponibles, voir manuel d'installation.

** Données moyennes. Le poids en caisse/le volume emballé dépendent de la configuration. Contactez la logistique pour des mesures exactes.

